



TESTSEALABS[®]
Rapid Test Kit

NEW
Τεστ Ταχείας Ανίχνευσης Σιέλου COVID-19

Κασέτα Τεστ Αντιγόνου (Σιέλου)

Τεστ ταχείας ανίχνευσης για την ποιοτική ανίχνευση του αντιγόνου COVID-19 σε δείγμα στοματικού υγρού.



98,8%

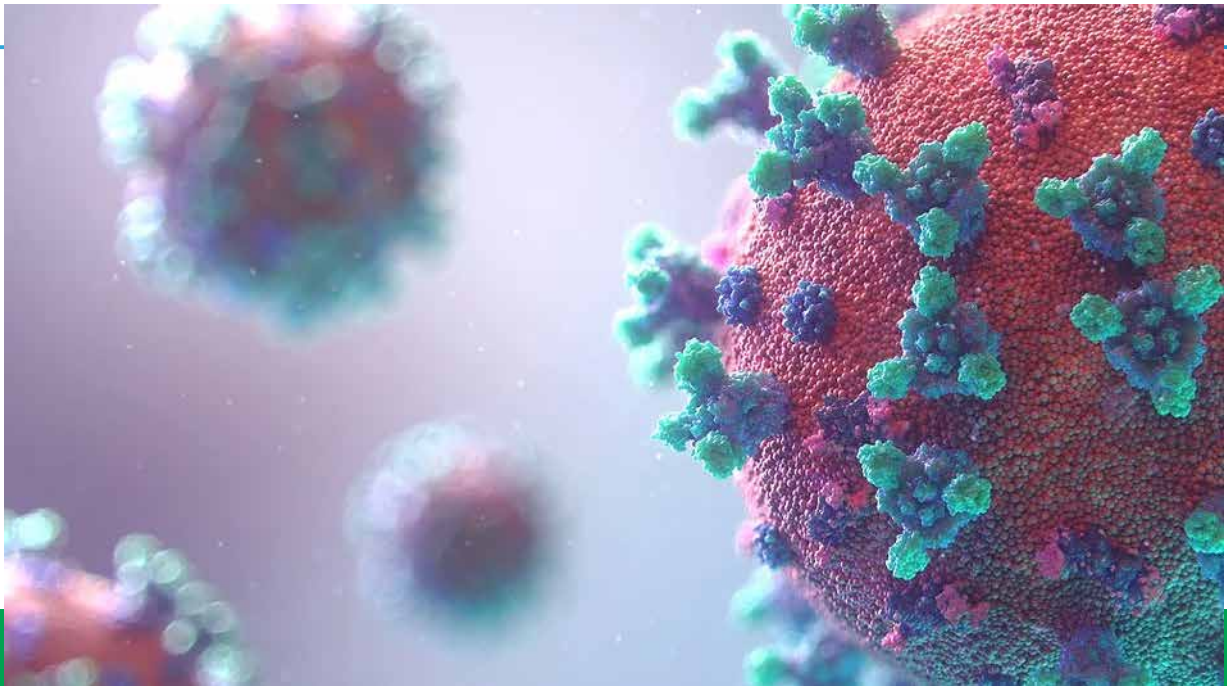
Κλινική
Εκλεκτικότητα

93,6%

Κλινική
Ευαισθησία

Τί είναι το τεστ ταχείας ανίχνευσης **Testsealabs** με μια ματιά:

Τεστ ταχείας ανίχνευσης για την ποιοτική ανίχνευση του αντιγόνου COVID-19 σε δείγμα στοματικού υγρού.



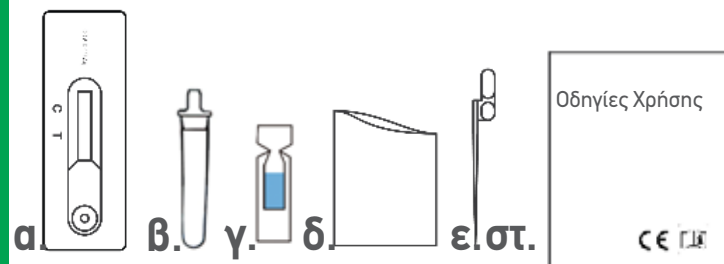
Το τεστ ταχείας ανίχνευσης **Testsealabs** kit είναι ατομικά συσκευασμένο και περιέχει :

Διαθέσιμα υλικά

- α. Συσκευή τεστ
- β. Σωληνάριο εκχύλισης
- γ. Διάλυμα εκχύλισης
- δ. Σάκος συλλογής δείγματος
- ε. Σταγονόμετρο
- στ. Οδηγίες Χρήσης

Υλικά που απαιτούνται αλλά δεν παρέχονται

- ζ. Χρονόμετρο
- η. Πλαστική σακούλα αποβλήτων



ζ.



η.

Πώς να χρησιμοποιήσετε το Testsealabs:

ΣΥΛΛΟΓΗ ΔΕΙΓΜΑΤΟΣ ΚΑΙ ΠΡΟΕΤΟΙΜΑΣΙΑ

1. Συλλογή δείγματος σάλιου

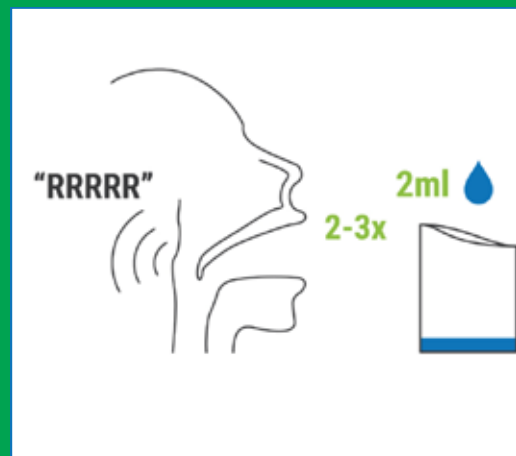
Πλύνετε τα χέρια σας με σαπούνι και νερό/αντισηπτικό χεριών με βάση το οινόπνευμα. Ανοίξτε το σάκο συλλογής δείγματος. Καθαρίστε το σάλιο στο βάθος του λαιμού και, στη συνέχεια, πτύστε το σάλιο (περίπου 2 ml) στο σάκο συλλογής. Αποφύγετε την επιμόλυνση του σάλιου με την εξωτερική επιφάνεια του σάκου συλλογής.

2. Το τεστ θα πρέπει να πραγματοποιείται αμέσως μετά από τη συλλογή δείγματος. Μην αφήνετε το δείγμα σε

θερμοκρασία δωματίου για περισσότερες από 2 ώρες. Τα δείγματα μπορούν να φυλάσσονται στους -20°C για έως 1 μήνα πριν από την εκτέλεση του τεστ.

3. Σε περίπτωση μεταφοράς των δειγμάτων, αυτά θα πρέπει να συσκευάζονται σύμφωνα με τους τοπικούς κανονισμούς σχετικά με τη μεταφορά αιτιολογικών μέσων.

4. Εάν τα δείγματα φυλάσσονται στους -20°C , θα πρέπει να επιστρέφουν σε θερμοκρασία δωματίου, να αποψύχονται πλήρως και να αναμιγνύονται πλήρως πριν από το τεστ. Τα δείγματα μπορούν να ψυχθούν και να αποψυχθούν μία φορά. Οι επαναλαμβανόμενοι κύκλοι ψύξης και απόψυξης θα πρέπει να αποφεύγονται.



ΟΔΗΓΙΕΣ

Το δείγμα και τα διαθέσιμα υλικά για την διεξαγωγή του τεστ θα πρέπει να βρίσκονται σε θερμοκρασία δωματίου $15-30^{\circ}\text{C}$ πριν από το τεστ.

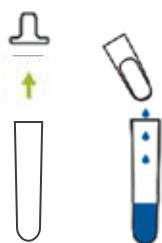
Βήμα 1. Σπάστε το άκρο του φιαλιδίου που περιέχει το διάλυμα εκχύλισης. Αφαιρέστε το πώμα του σωληναρίου εκχύλισης. Προσθέστε όλο το διάλυμα εκχύλισης μέσα στο σωληνάριο εκχύλισης.

Βήμα 2. Μεταφέρετε με το σταγονόμετρο 3 σταγόνες (περίπου $100\mu\text{L}$) φρέσκου σάλιου από το σάκο συλλογής στο σωληνάριο εκχύλισης. Ανακινήστε και αναμίξτε πλήρως.

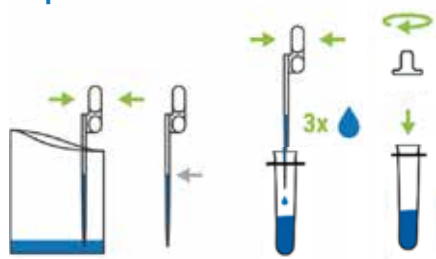
Βήμα 3. Αφαιρέστε τη συσκευή τεστ από τον φάκελο αλουμινίου και τοποθετήστε τη σε ένα τραπέζι. Προσθέστε 3 σταγόνες αναμεμιγμένου δείγματος από το σωληνάριο εκχύλισης στην οπή της συσκευής τεστ (S) κάθετα.

Βήμα 4. Ελέγξτε το αποτέλεσμα μετά από 15 λεπτά. Εάν το αποτέλεσμα δεν ελεγχθεί για 20 λεπτά ή περισσότερο, τα αποτελέσματα δεν είναι έγκυρα και προτείνεται επανάληψη του τεστ.

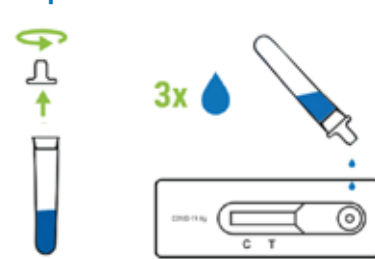
Βήμα1



Βήμα2



Βήμα3



Βήμα4



ΕΡΜΗΝΕΙΑ ΑΠΟΤΕΛΕΣΜΑΤΩΝ



Απορρίψτε μέσα στο σάκο αποβλήτων





Κασέτα Τεστ Αντιγόνου (Σιέλου)

**Μένουμε ασφαλείς,
Προστατεύουμε τους γύρω μας!**

